

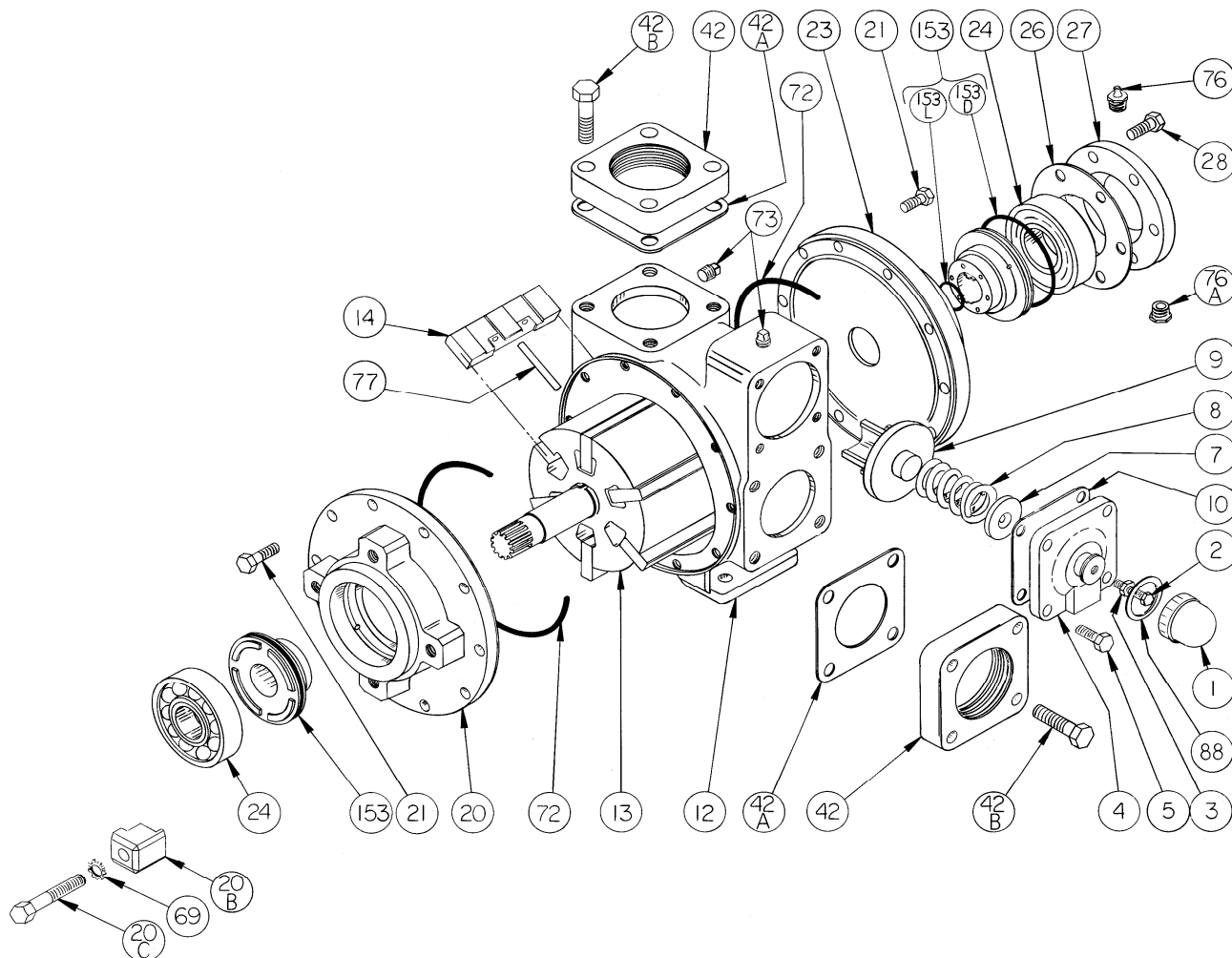
LISTA DE PARTES – BLACKMER

MODELO DE BOMBA: GX3E

Guardar junto con las instrucciones 101-B00 para instalación, operación y mantenimiento

961820 **Lista de Partes**
Página 1 de 4 **101-B03_es**

Sección 101
En vigencia desde Feb 2014
Reemplaza a Ene 2011

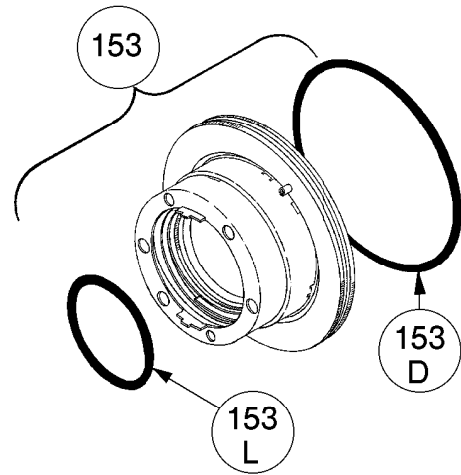


Ref. No.	Descripción	Partes por bomba	Parte No.	Ref. No.	Descripción	Partes por bomba	Parte No.
1	Tapa – Válvula de alivio (R/V)	1	413957	20C	Tornillos prisioneros – Abrazadera	4	920547
2	Tornillo de ajuste – R/V	1	431808	21	Tornillos prisioneros – Cabezal	20	920369
3	Contratuercas – Tornillo de ajuste	1	922923	23	Cabezal - Externo	1	031815
4	Cubierta – R/V	1	411807	24	Rodamiento de bolas	2	¹ 903172
5	Tornillo prisionero – Cubierta R/V	4	920331	26	Empaque – Cubierta del rodamiento	1	¹ 385125
7	Guía del resorte – R/V	1	421805	27	Cubierta del rodamiento	1	041817
8	Resorte – R/V (36-50 psi)	1	471805	28	Tornillos prisioneros – Cubierta del rodamiento	6	920285
	Resorte – R/V (51-110 psi)		471806	42	Brida - 3" NPT * (estándar)	2	651803
	Resorte – R/V (111-125 psi)		471809	42A	Brida - Brida NPT (estándar)	2	¹ 381816
9	Válvula - R/V (estándar)	1	451807	42B	Tornillos prisioneros – Brida NPT (estándar)	8	920532
	Válvula - R/V (enchapada en níquel)		451808	69	Arandela de seguridad – Abrazadera	4	909630
10	Empaque – Cubierta R/V	1	¹ 531803	72	O-ring - Cabezal (FKM) (estándar)	2	¹ 711938
12	Cilindro	1	021805		O-ring - Cabezal (PTFE)		702233
13	Rotor y eje	1	261851		O-ring - Cabezal (Buna-N)		701944
14	Paleta – Duravane (estándar)	6	¹ 091819	73	Tapón de manómetro	2	908198
	Paleta - Hierro fundido EC		091821	76	Grasera	1	317815
	Paleta - Laminado EC		091829	76A	Accesorio para la grasera de alivio	1	701992
20	Cabezal - Interno	1	031825	77	Varilla de empuje	3	¹ 121807
20B	Abrazadera	4	834001	88	Empaque – Tapa R/V	1	¹ 533908
					Juego - Mantenimiento		898910

¹ Incluido en el juego de mantenimiento* Consulte la página 2 para conocer opciones de bridas para soldars / ANSI.
EC = Holgura adicional.

SELLOS MECÁNICOS

Ref. No.	Nombre de la parte	Partes por bomba	Parte No.
153	Sello mecánico completo - (estándar) Asiento estacionario de hierro fundido, cara del sello de carbón, O-rings de FKM (IVCV)	2	¹ 331883
	Sello mecánico completo - Asiento estacionario de hierro fundido, O-ring de PTFE, cara del sello de carbón con empaque del sello de PTFE (IACT)		331873
	Sello mecánico completo - Asiento estacionario de acero inoxidable, O-ring de PTFE, cara del sello de carbón con empaque del sello de PTFE (WACT)		331899
	Sello mecánico completo - Asiento estacionario de hierro fundido, cara del sello de carbón, O-rings de Buna-N (INCN)		331880
153D	O-ring - Estacionario (FKM)	2	711931
	O-ring - Estacionario (PTFE)		702080
	O-ring - Estacionario (Buna-N)		701936
153L	O-ring - Rotatorio (FKM)	2	701962
	Anillo del sello - Rotatorio (PTFE)		**
	O-ring - Rotatorio (Buna-N)		711912

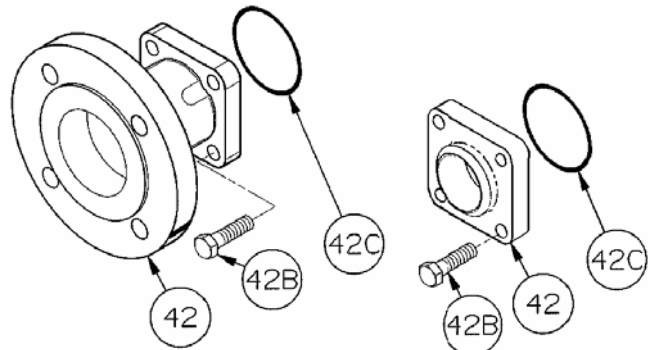


¹ Includido en el juego de mantenimiento

** El anillo del sello rotatorio de PTFE no está disponible como una parte separada.

OPCIONES DE BRIDA

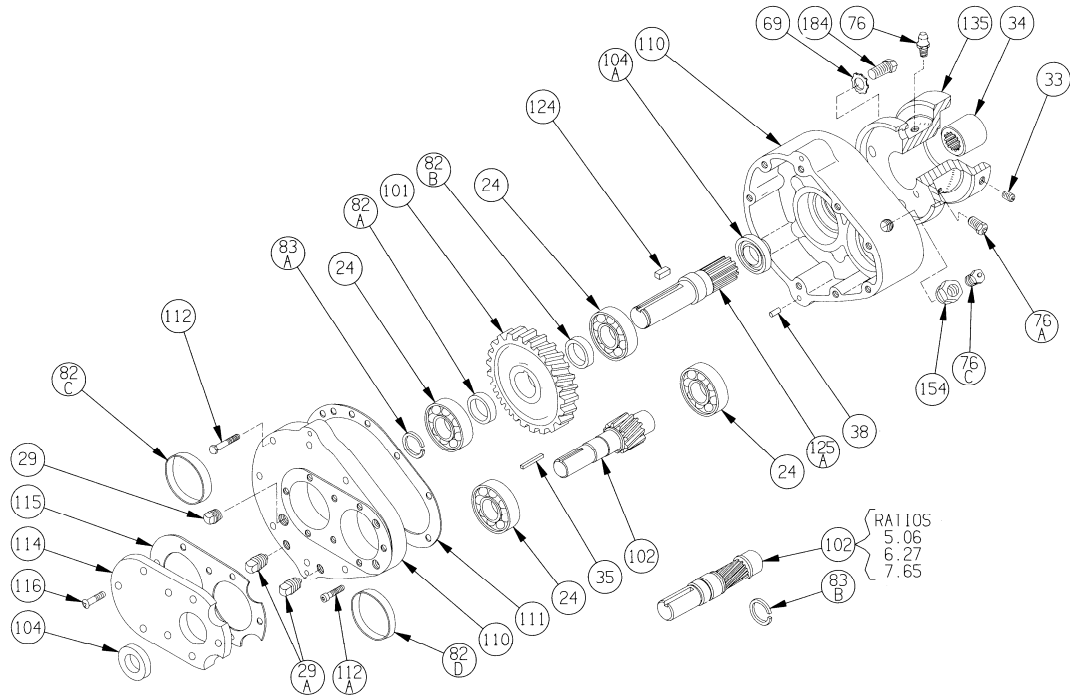
Ref. No.	Nombre de la parte	Partes por bomba	Parte No.
42	Brida - 3" para soldar	2	655102
	Brida - 3" ANSI		651817
42B	Tornillos prisioneros - Brida para soldar / ANSI	8	920510
42C	O-ring - Brida para soldar/ANSI (FKM)	2	701968
	O-ring - Brida para soldar/ANSI (PTFE)		702101
	O-ring - Brida para soldar / ANSI (Buna-N)		701937



BRIDA ANSI

BRIDA PARA SOLDAR

REDUCTOR DE ENGRANAJES HELICOIDALES MODELO: HRA-GX



Ref. No.	Descripción	Partes por bomba	Parte No.	Ref. No.	Descripción	Partes por bomba	Parte No.
24	Rodamiento	4	903150	101	Engranaje	1	Consulte la tabla
29	Tapón de nivel de aceite	1	908185	102	Piñón y eje	1	Consulte la tabla
29A	Tapón de drenaje	2	908100	104	Sello de aceite	1	331910
33	Tornillo de fijación	2	922190	104A	Sello de aceite	1	331923
34	Acoplamiento acanalado (incluye anillo elástico)	1	906077	110	Conjunto de Cuerpo/Cubierta ¹	1	894001
35	Chaveta – Piñón	1	909177	111	Empaque – Cubierta	1	814000
38	Pasador guía	2	930739	112	Tornillos prisioneros – Cubierta	7	920235
69	Arandela de seguridad – Carrete	4	909630	112A	Tornillos prisioneros – Cubierta	2	920233
76	Grasera	1	317815	114	Placa de cierre	1	*
76A	Accesorio para la grasera de alivio	1	701992	115	Empaque – Placa de cierre	1	814002
76C	Accesorio para la grasera de alivio	1	701988	116	Tornillos prisioneros – Placa de cierre	8	922754
82A	Anillo espaciador	1	Consulte la tabla	124	Chaveta – Eje acanalado	1	909175
82B	Anillo espaciador	1		125A	Eje acanalado	1	704010
82C	Anillo espaciador	1		135	Carrete	1	834010
82D	Anillo espaciador	0 - 1		154	Buje	1	908794
83A	Anillo de retención	1		184	Tornillo prisionero – Carrete	4	920316
83B	Anillo de retención	0 - 1					

* Artículo no vendible – incluido con el Conjunto de Cuerpo/Cubierta.

¹ El Conjunto de Cuerpo/Cubierta incluye números de referencia 38, 110, 111, 112, 112A, 114, 115, 116.

TABLA DE SELECCIÓN DE ENGRANAJES Y PIÑONES

Relación	RPM	102 Piñón No.	ESPACIADORES											ANILLOS DE RETENCIÓN			
			101 Engranaje No.	82A	82B	82C	82D	83A	83B								
2,24	780	915131	919931	374002	374002	374003	374003	903618	Ninguno	-							
2,76	640	915125	919928	374002	374002	374003	374003	903618	Ninguno	-							
3,40	520	915126	919929	374002	374002	374003	374003	903618	Ninguno	-							
4,19	420	915127	919930	374002	374002	374003	374003	903618	Ninguno	-							
5,06	350	915132	919932	374001	374004	374003	Ninguno	903618	903618	1							
6,27	280	915133	919933	374001	374004	374003	Ninguno	903618	903618	1							
7,65	230	915122	919922	374001	374004	374003	Ninguno	903618	903618	1							

NOTA: La velocidad nominal se basa en una succión de 1740 rpm.

NOTAS



1809 Century Avenue, Grand Rapids, Michigan 49503-1530, EE. UU.
Teléfono: (616) 241-1611 / Fax: (616) 241-3752
Correo electrónico: blackmer@blackmer.com / Internet: www.blackmer.com

Lista de partes 101-B03
Página 4 de 4