



**BETRIEBSANLEITUNG 1401-AD00 g**

Rubrik	1401
Gültig ab	Februar 2022
Ersetzt	Oktober 2018

Übersetzung der  
Originalbetriebsanleitung

# *Luftkühler Schraubenkompressoren B200*



**GEWÄHRLEISTUNG :**

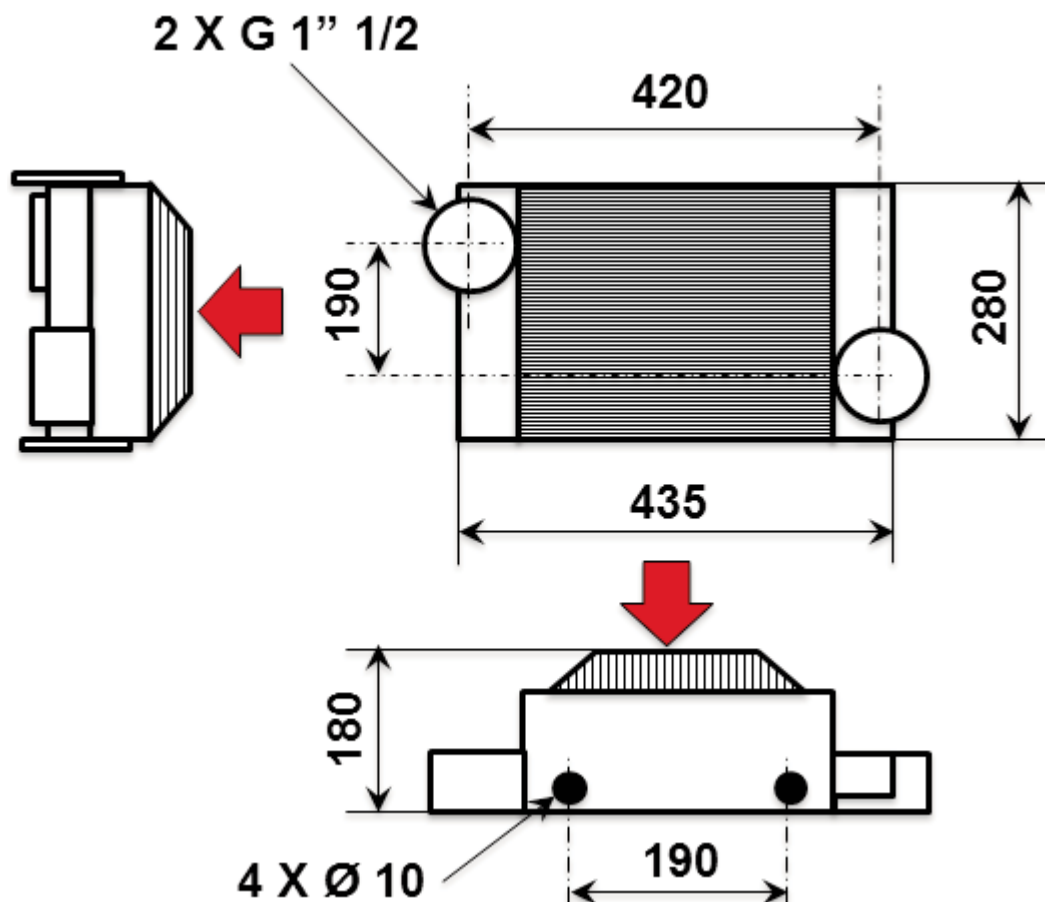
Der Luftkühler für B200 unterliegt einem Gewährleistungszeitraum von 24 Monaten innerhalb der in unseren Allgemeinen Geschäftsbedingungen genannten Grenzen. Im Falle einer anderen Verwendung als in den Anweisungen vorgesehen und ohne vorherige Zustimmung von MOUVEX erlischt die Gewährleistung.



Z.I. La Plaine des Isles - F 89000 AUXERRE - FRANCE  
Tel. : +33 (0)3.86.49.86.30 - Fax : +33 (0)3.86.49.87.17  
contact.mouvex@psgdover.com - www.mouvex.com

Ihr Händler :

## ABMESSUNGEN



ZUSÄTZLICHE UNTERLAGE :  
Ersatzteile PL 1401-X01 B200

## MONTAGE

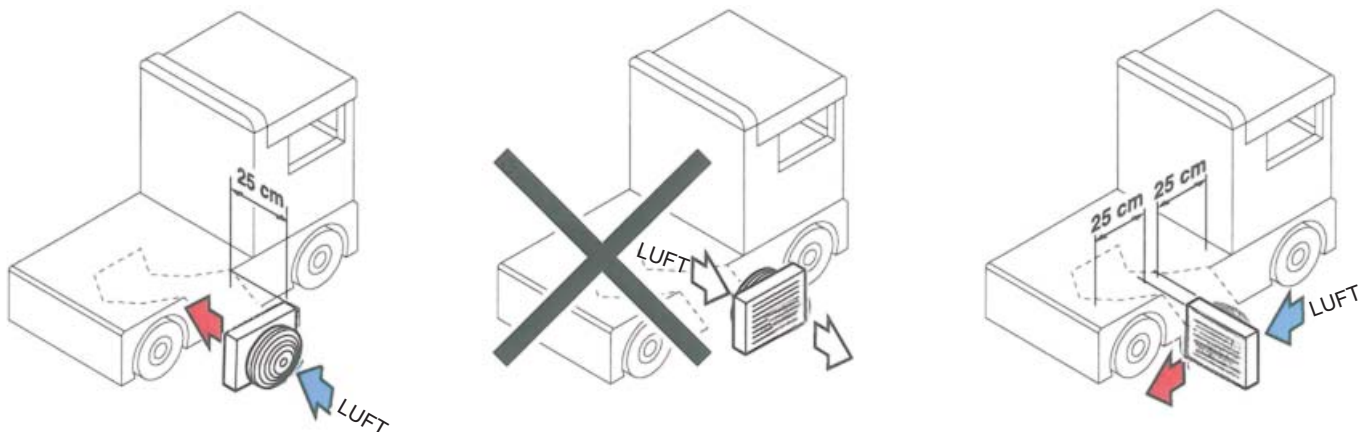
Achten Sie darauf, den Luftkühler unter Berücksichtigung des nachstehenden Schemas zu montieren.

Es kann auch in horizontaler Stellung montiert werden. Dabei ist darauf zu achten, dass der Minimalabstand von der "Wand" garantiert wird, so dass der Zulauf und Abfluss der Abkühlung versichert wird.

Der Wärmeaustauscher ist so auszurichten, dass der Luftstrom von einer Zone außerhalb des LKWs kommt.

Der Wärmeaustauscher und die Verbindungen müssen vor Stößen und Vibrationen und Steinschlag geschützt werden.

Er kann mit den zwei in der Lieferung enthaltenen Laschen oder anhand einer herzustellenden Halterung befestigt werden, die an die Löcher Ø 10 verschraubt wird.



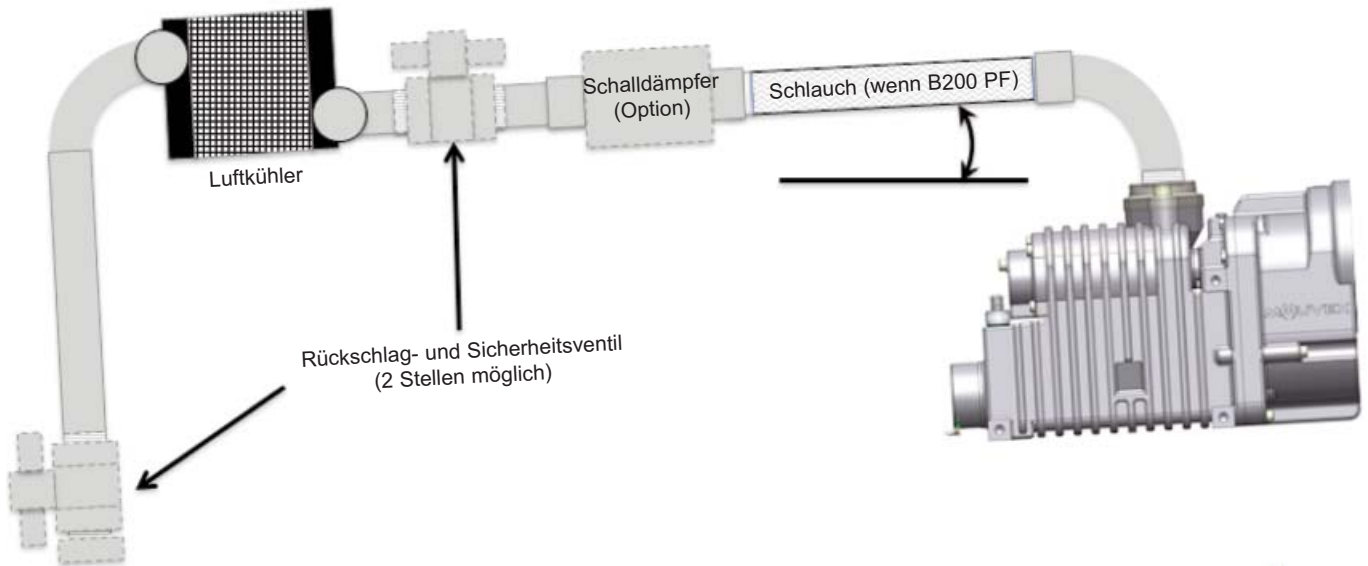
## DATEN

- |                             |   |
|-----------------------------|---|
| • Spannung .....24V DC      | • Lastverlust .....0,1 bar              |
| • Stromverbrauch .....4,1 A | • Luftstrom .....1000 m <sup>3</sup> /h |
| • Drehzahl .....3000 U/min  | • Gewicht .....8 kg                     |
| • Schutzklasse .....IP 68   | • Lieferung mit Anschlusskabel          |

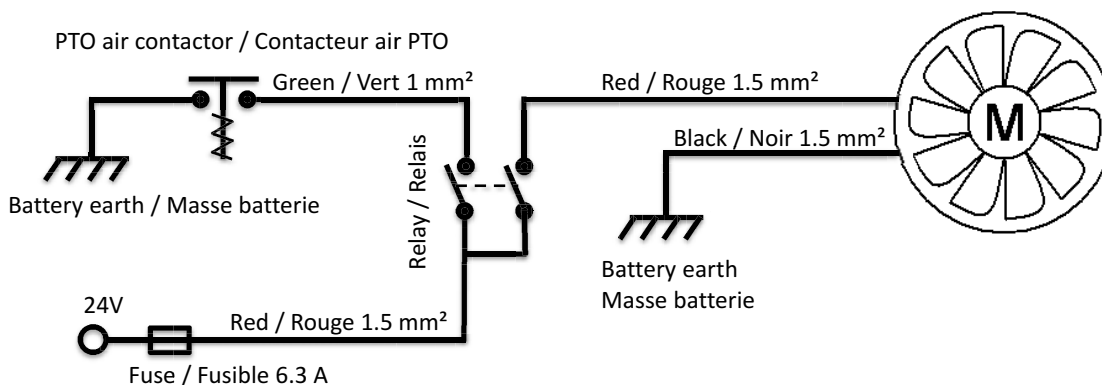
## ANSCHLUSS

Es wird in Übereinstimmung mit der Schema unten umgesetzt werden.

Falls Sicherheitsventil nach Kühler und/oder Schalldämpfer montiert ist, ist nur die Verwendung den 2,0 bar oder 2,3 bar Modellen zulässig (2,5 bar verboten).



## ELEKTRISCHE VERBINDUNG



### Anschlussverfahren :

**Warnung :** Die Stromquelle muss vor jedem Eingriff in den Stromkreis abgeschaltet werden, um Sachschäden oder Verletzungen zu vermeiden.

Die Stromversorgung ist mittels einer 6,3 A Sicherung (im Lieferumfang nicht enthalten) Stromversorgung zu sichern.

Die Stromkabel müssen entsprechend gestützt werden, um ihren Reibungsverschleiß, Quelle der Erdung oder Mikrounterbrechungen zu unpassender Zeit zu vermeiden.

Es liegt im Verantwortungsbereich des Installateurs diese Leitung unter Strom zu setzen, wenn der Kompressor in Betrieb ist und die Zufuhr zu unterbrechen, wenn der Kompressor nicht arbeitet.

Für die Stromversorgung der Gebläse ist ein Arbeitsrelais mit 20 A vorsehen. Das Relais kann mit einem manuellen (Schalter) oder automatischen Vorrichtung gesteuert werden, die das Steuersignal des (pneumatischen oder elektrischen) Antriebs nutzt.

Ein Stoppen des Gebläses während des Kompressorbetriebs kann zu Sachschäden oder Verletzungen führen (Schmelzen des Gebläses oder von Zubehör am Kühlluftaustritt...).

Beachten Sie bitte die Drehrichtung des Ventilators, um die spezifizierte § MONTAGE Luftstromrichtung zu erhalten.