



Istruzioni 1401-B00 (It)

Publicazione	1401
In vigore da	Agosto 2024
Precedente	Gennaio 2021

Traduzione delle istruzioni originali

Limitatore di coppia compressori a vite

B200 PS - B600 - MISTRAL TYPHON II - MX12

INSTALLAZIONE

UTILIZZO

GARANZIA :

I limitatori di coppia per B200 PS - B600 - MISTRAL - TYPHON II - MX12 sono garantiti per un periodo di 24 mesi entro i limiti indicati nelle nostre Condizioni generali di vendita. Nel caso di un uso diverso da quello previsto nel Manuale di Istruzioni e senza previo accordo di MOUVEX, la garanzia sarà annullata.



Z.I. La Plaine des Isles - F 89000 AUXERRE - FRANCE
Tel. : +33 (0)3.86.49.86.30 - Fax : +33 (0)3.86.49.87.17
contact.mouvex@psgdover.com - www.mouvex.com

Il vostro distributore :

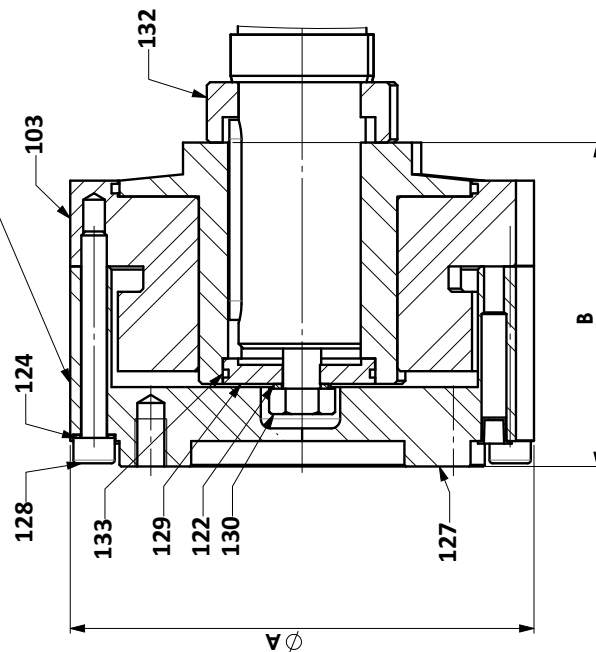
LIMITEUR DE COUPLE TORQUE LIMITER

Limiteur de couple / Torque limiter Nm ± 20%	Repère / Bubble	Vis-Couple / Screw-Torque Nm ± 20%	A max mm	B max mm	Masse / Mass max Kg	C Taraudage / Thread	SAE Type	Nombre de trous / Number of holes	Filetage / Thread	Profondeur / Depth mini mm	Diamètre / Diamter mm
950	128	M8 / 24	180	104	16	M10	1410	4	M12	16	95.26
	130	M12 / 70					1350	4	M10	16	95.26
800	128	M8 / 24	146	102	9	M8	1410	4	M12	16	95.26
	130	M12 / 70					1350	4	M10	15	95.26
400	128	M6 / 7.5	115	79	4	M6	1120	4	M8	12	69.8
	130	M12 / 70									

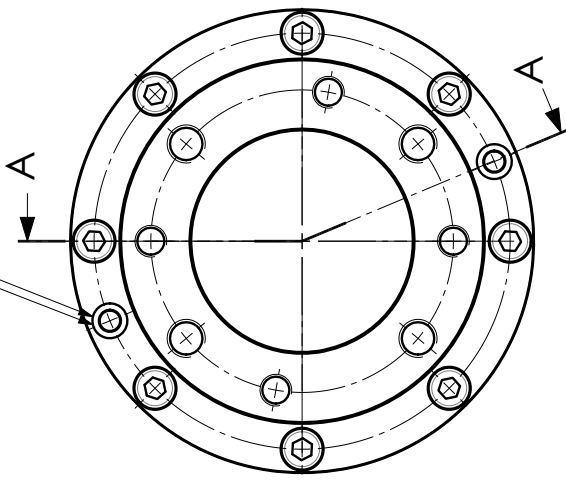
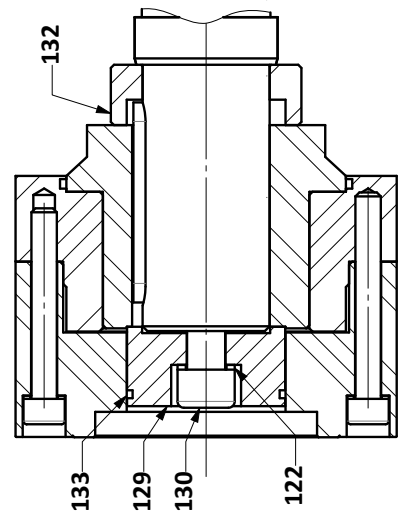
2 x C pour extraction de la cloche
Non disponible sur la version B
(2 x C for the extraction of the clutch
Not available on version B)

Version A

Référence MOUVEX et valeur du réglage.
(MOUVEX reference and value of setting)



Version B



DATE: 2024-06-21
Echelle: / Scale: /
DATE: 2024-06-21
Echelle: / Scale: /

MASS: / Voir tableau /
MASS: / (See table) /

VERIFIE PAR / FA
CHECKED BY /

DESINE PAR / VZ
DRAWN BY /

LES INFORMATIONS CONTENUES ICI SONT LA PROPRIETE DE MOUVEX / THESE INFORMATION ARE THE PROPERTY OF MOUVEX
TOUTES REPRODUCTIONS NON AUTORISEES / ALL REPRODUCTIONS WITHOUT SPECIFIC WRITTEN AUTHORIZATION OF MOUVEX ARE PROHIBITED

MOUVEX
Z.I. Plaine des Isles - Rue des Caillottes - 80000 LUXERRE - FRANCE
Telephone: (33) 3 86 49 86 30 - Fax/Fax: (33) 3 86 46 42 10
SERVISE: / Les données entre parenthèses sont à titre indicatif /
SERVISE: / (Dates in brackets are given for information only) /
DEPARTMENT: BE
FORMAT: /
FORMAT: /
DEPARTMENT: BE
FORMAT: /
FORMAT: /

REV: 3/06/17
REV: 3/06/17

NUMERO DE PLAN / DRAWING NUMBER
56895

A3

COUPE A-A

1. LIMITATORE DI COPPIA - VERSIONE A

1.1 Montaggio

Il limitatore di coppia è predefinito in fabbrica a 400 N.m, 800 N.m ou 950 N.m.

Questa regolazione non va modificata.

La tabella seguente indica, in base al compressore e al tipo di azionamento, la taratura del limitatore di coppia MOUVEX idoneo.

	12R
B200 PS	400 N.m

	30R	20R	19R/22L	13R/15L
B600	800 N.m			
MISTRAL	800 N.m			
TYPHON II	800 N.m			950 N.m

	15R - 15L	18R - 18L	20R - 20L	24R - 24L
MX12 S & N	800 N.m			

1.2 Apertura del limitatore

- Svitare le viti **128**.
- Rimuovere i tappi di plastica **121** e stringere le 2 viti **128** nei fori filettati della campana **127** da estrarlo.

1.3 Fissaggio del limitatore all'albero

1.3.1 COMPRESSORI B200 PS

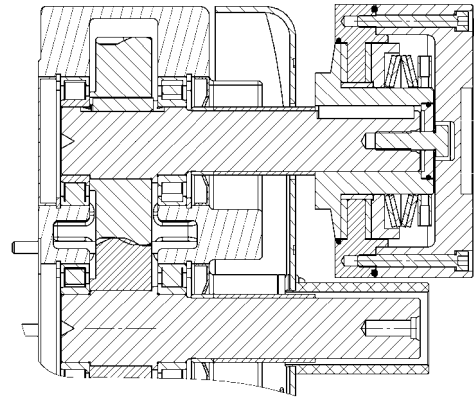
- Ricoprire l'albero di grasso grafite.
- Posizionare la chiavetta.
- Inserire il limitatore sull'albero in modo che giunga in arresto sulla camicia.
- Ingrassare la guarnizione **133** e montarlo sulla rondella **129**.
- Ingrassare le sede della rondella **129** e la sua posizione sul limitatore.
- Avvitare la vite **130** dotata della guarnizione **122** sull'albero.

1.3.2 COMPRESSORI B600 - MISTRAL - TYPHON II

- Ricoprire l'albero di grasso grafite.
- **20R & 30R** : Infilare nell'albero il distanziale **132** orientando la parte interna verso l'estremità dell'albero.

13R/15L & 19R/22L :

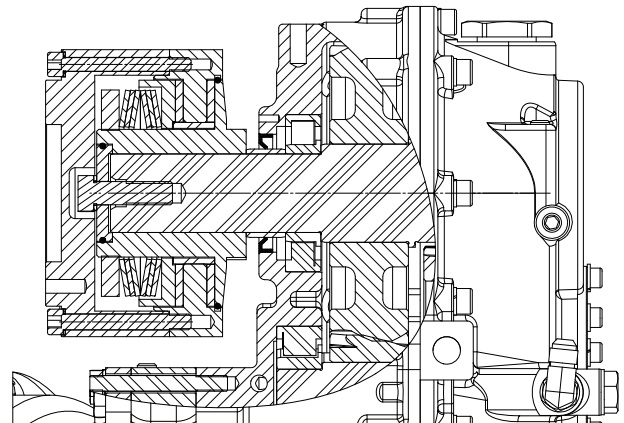
Il distanziale **132** è già montato su uno degli alberi del limitatore. Verificare che il distanziale fornito con il limitatore sia installato sull'albero giusto. Altrimenti, scambiare la posizione del protettore dell'albero e del distanziale con il montaggio del limitatore di coppia.



- Posizionare la chiavetta.
- Inserire il limitatore sull'albero in modo che giunga in arresto sul distanziale.
- Ingrassare la guarnizione **133** e montarlo sulla rondella **129**.
- Ingrassare le sede della rondella **129** e la sua posizione sul limitatore.
- Avvitare la vite **130** dotata della guarnizione **122** sull'albero.

1.3.3 COMPRESSORI MX12

- Il distanziale **132** è già montato sull'albero.



- Posizionare la chiavetta.
- Inserire il limitatore sull'albero in modo che giunga in arresto sul distanziale.
- Ingrassare la guarnizione **133** e montarlo sulla rondella **129**.
- Ingrassare le sede della rondella **129** e la sua posizione sul limitatore.
- Avvitare la vite **130** dotata della guarnizione **122** sull'albero.

1. LIMITATORE DI COPPIA - VERSIONE A (seguito)

1.4 Chiusura del limitatore

- **Modelli 400 N.m - 800 N.m** : Applicare una pasta a tenuta idrorepellente Loctite® 5972 o 510* sul disco **103** nella zona di guida della campana **127**.
- **Modello 950 N.m** : Mettere la guarnizione circolare **123** nella gola del disco **103**.
- Immanicare la campana **127** sul disco.
- Ripristinare le viti **128** e stringere a :
 - Modello 400 N.m7,5 N.m.
 - Modelli 800 N.m - 950 N.m24 N.m.
- Posizionare i tappi di plastica **121**.



PERICOLO

LA PASTA IDROREPELLENTE E LA GUARNIZIONE PROTEGGONO LA GUARNIZIONE DALLA CORROSIONE. SE NON SI RISPETTANO LE NORME DI MONTAGGIO PUÒ RISULTARNE UN DEGRADO DELLA PROTEZIONE OFFERTA DAL LIMITATORE.

1.5 Funzionamento

Il limitatore di coppia funge da fusibile nella catena di trasmissione. Consente la protezione degli organi meccanici (specie la presa di forza).

Le coppie predefinite sono state determinate per evitare lo slittamento in funzionamento normale e avviamento progressivo. L'avviamento brutale può indurre lo slittamento. Si consiglia di avviare progressivamente (è vietato rilasciare il pedale).

1.6 Limiti della garanzia

I deterioramenti da slittamento non sono contemplati dalla garanzia contrattuale.

Modelli 400 N.m - 800 N.m : Il non utilizzo della pasta a tenuta idrorepellente, dei tappi **121**, delle guarnizioni **124** e altre guarnizioni annulla la nostra garanzia.

Modello 950 N.m : Il non utilizzo della guarnizione **123** e altre guarnizioni circolari, di guarnizioni **124** e di tappi **121** vuoto annulla la nostra garanzia.

* Loctite® è una marca depositata.

2. LIMITATORE DI COPPIA - VERSIONE B

2.1 Montaggio

Il limitatore di coppia è predefinito in fabbrica a 400 N.m, 800 N.m ou 950 N.m.

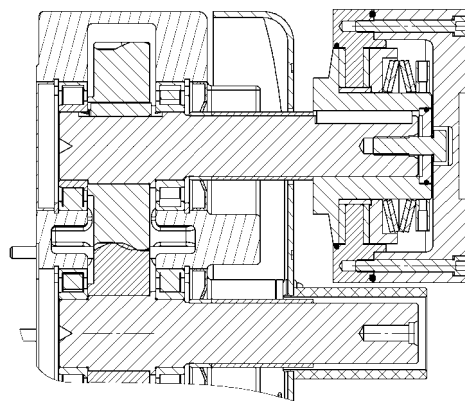
Questa regolazione non va modificata.

La tabella seguente indica, in base al compressore e al tipo di azionamento, la taratura del limitatore di coppia MOUVEX idoneo.

	12R
B200 PS	400 N.m

	30R	20R	19R/22L	13R/15L
B600	800 N.m			
MISTRAL	800 N.m			
TYPHON II	800 N.m			950 N.m

	15R - 15L	18R - 18L	20R - 20L	24R - 24L
MX12 S & N	800 N.m			



2.2 Apertura del limitatore

- Rimuovere la vite **130** dotata della guarnizione **122** e la rondella **129** dotata della guarnizione **133**.

2.3 Fissaggio del limitatore all'albero

2.3.1 COMPRESSORI B200 PS

- Ricoprire l'albero di grasso grafite.
- Posizionare la chiavetta.
- Inserire il limitatore sull'albero.
- Ingrassare la guarnizione **133**.
- Ingrassare le sede della rondella **129** e la sua posizione sul limitatore.
- Avvitare la vite **130** dotata della guarnizione **122** sull'albero.

2.3.2 COMPRESSORI B600 - MISTRAL - TYPHON II

- Ricoprire l'albero di grasso grafite.
- **20R & 30R** : Infilare nell'albero il distanziale **132** orientando la parte interna verso l'estremità dell'albero.

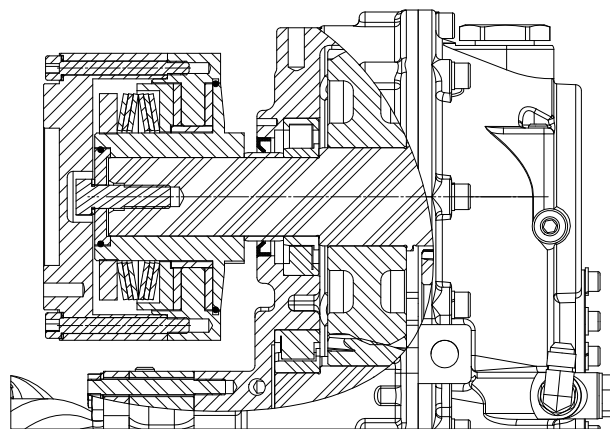
13R/15L & 19R/22L :

Il distanziale **132** è già montato su uno degli alberi del limitatore. Verificare che il distanziale fornito con il limitatore sia installato sull'albero giusto. Altrimenti, scambiare la posizione del protettore dell'albero e del distanziale con il montaggio del limitatore di coppia.

- Posizionare la chiavetta.
- Inserire il limitatore sull'albero in modo che giunga in arresto sul distanziale.
- Ingrassare la guarnizione **133**.
- Ingrassare le sede della rondella **129** e la sua posizione sul limitatore.
- Avvitare la vite **130** dotata della guarnizione **122** sull'albero.

2.3.3 COMPRESSORI MX12

- Il distanziale **132** è già montato sull'albero.



- Posizionare la chiavetta.
- Inserire il limitatore sull'albero in modo che giunga in arresto sul distanziale.
- Ingrassare la guarnizione **133**.
- Ingrassare le sede della rondella **129** e la sua posizione sul limitatore.
- Avvitare la vite **130** dotata della guarnizione **122** sull'albero.

2.4 Funzionamento

Il limitatore di coppia funge da fusibile nella catena di trasmissione. Consente la protezione degli organi meccanici (specie la presa di forza).

Le coppie predefinite sono state determinate per evitare lo slittamento in funzionamento normale e avviamento progressivo. L'avviamento brutale può indurre lo slittamento. Si consiglia di avviare progressivamente (è vietato rilasciare il pedale).

2.5 Limiti della garanzia

I deterioramenti da slittamento non sono contemplati dalla garanzia contrattuale.