

## ERSATZTEILLISTE

### PUMPE

### A6 A

Einbau der Ersatzteile siehe Betriebsanleitung.

Bitte bei Anfragen oder Bestellungen die Bestell-Nr. Angeben.

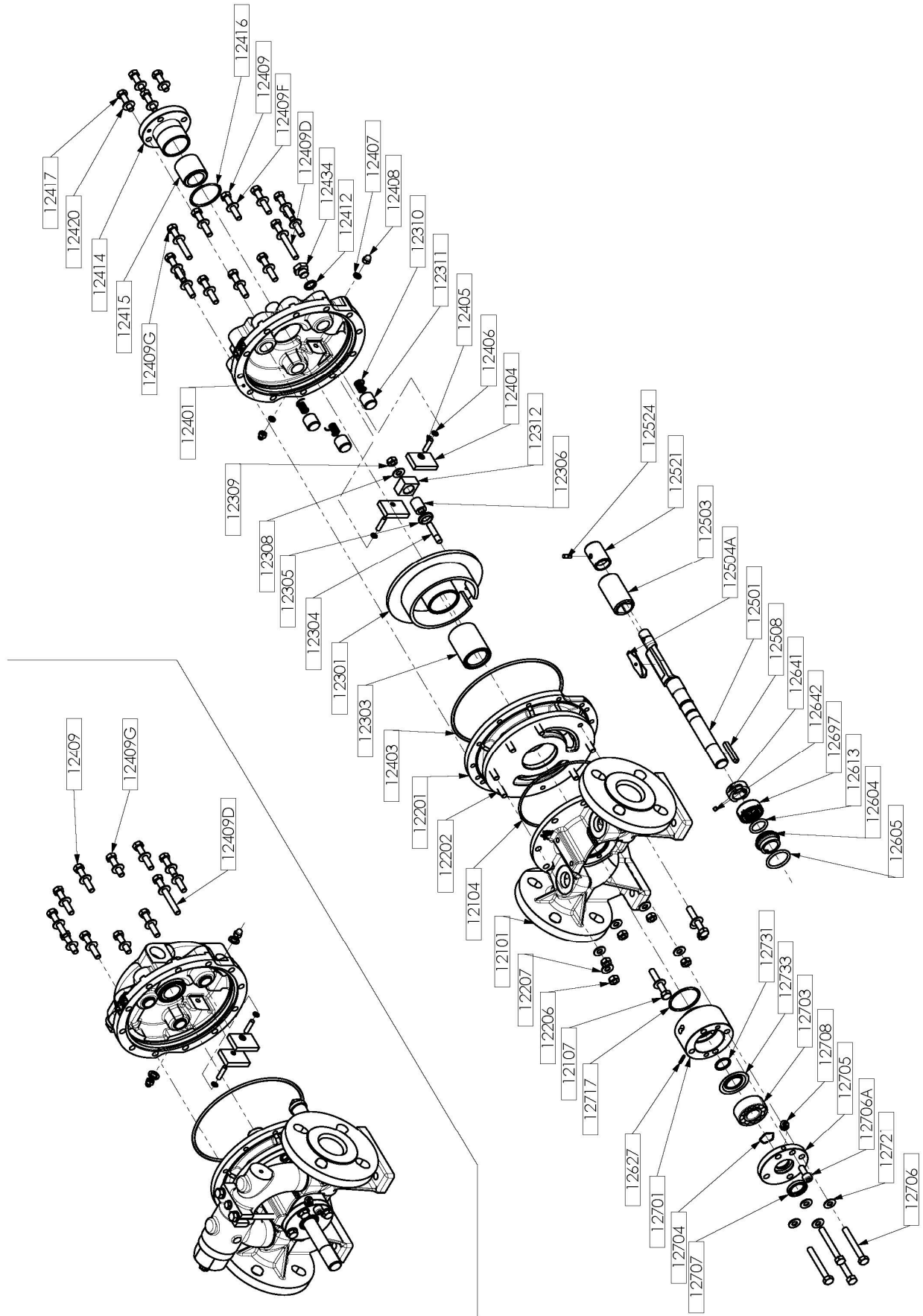
- ◆ Diese Baugruppen und Ersatzteile sind einzeln erhältlich.

Z.I. la Plaine des Isles - 2 rue des Caillottes F-89000 AUXERRE - France

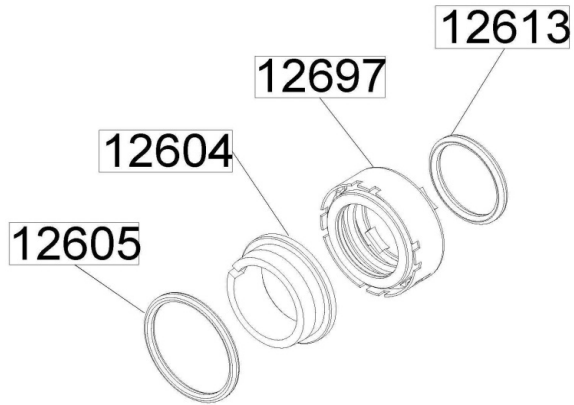
Tel : +33 (0)3 86 49 86 30 • Fax : +33 (0)3 86 49 87 17  
contact.mouvex@psgdover.com • www.mouvex.com

# A6 A

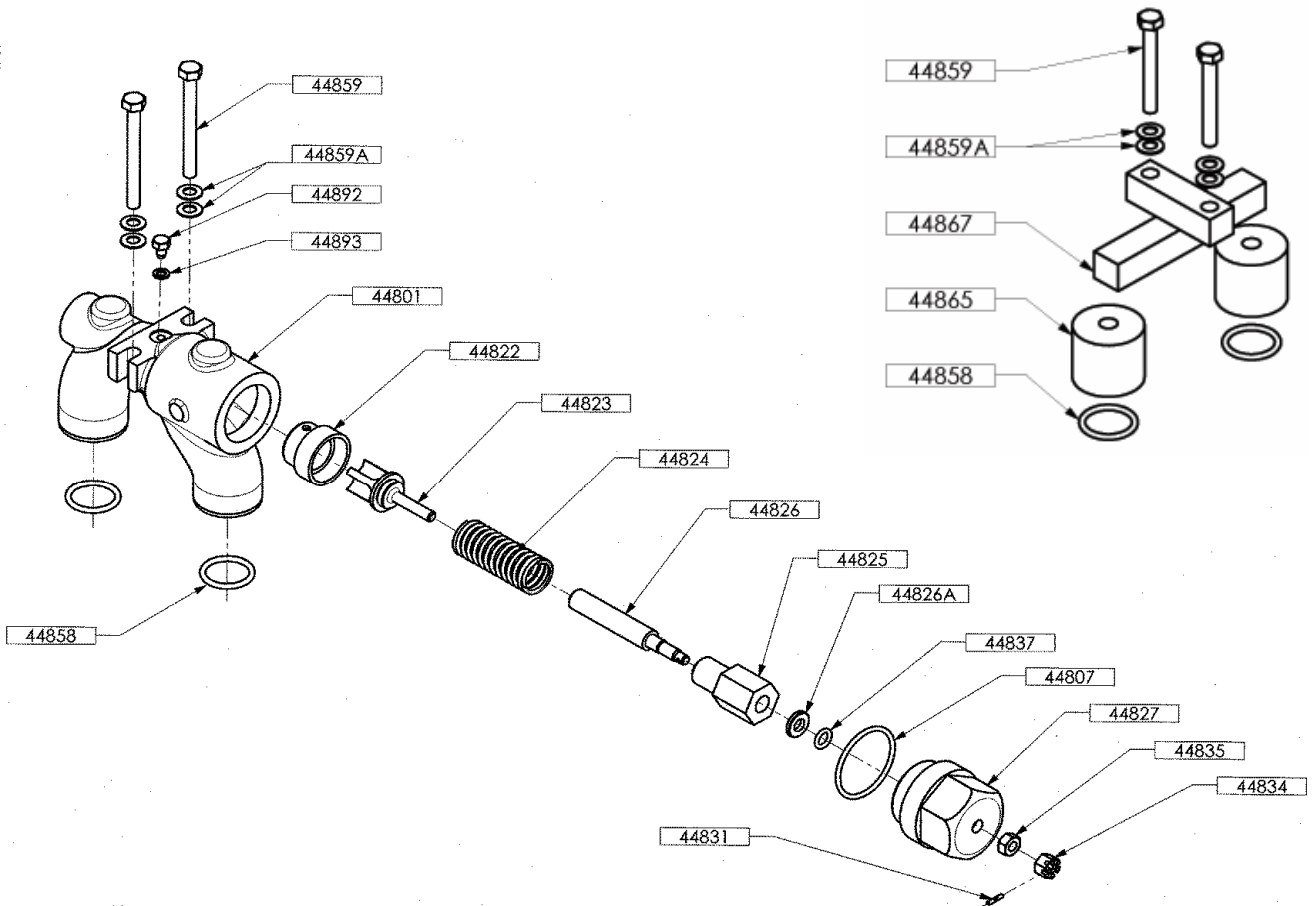
Heizmantel



## Gleitringdichtung



## Überdruckventil & Überströmventil-Abdeckung



# A6 A

\* 1, 2, 4... : Stück in der Ausrüstung - (1), (2), (4)... : Stück im Satz

Zeichnung	Bestellbar	Bezeichnung	Stück*	Ref.	Wartungssatz	Verschleiß- teile
<b>12097</b>	◆	<b>SCHRAUBEN- UND DICHTUNGSSATZ (KOLBENSINSPEKTION)</b>	1	AUX317005	■	
<b>12097</b>	◆	- FEP-FKM	1	AUX317004	■	
<b>12097</b>	◆	- FKM	1	AUX317084	■	
<b>12097</b>	◆	- FEP-FKM - PUMPE MIT HEIZMANTEL	1	AUX317083	■	
<b>12097</b>	◆	- FKM - PUMPE MIT HEIZMANTEL	1	AUX229880		●
12403	◆	O-RING - FEP-FKM	1	AUX229869		●
12403	◆	O-RING - FKM	1			
12409		SCHRAUBE	(10/7)			
12409D		SCHRAUBE	(1)			
12409F		SCHEIBE	(12)			
12409G		SCHRAUBE	(1/4)			
12412		DICHTUNG	(1)			●
12524		STIFT	(1)			
<b>12098</b>	◆	<b>SCHRAUBENSATZ</b>	1	AUX317006		
<b>12098</b>	◆	<b>SCHRAUBENSATZ - PUMPE MIT HEIZMANTEL</b>	1	AUX317085		
12202		PASSSTIFT	(6)			
12206		MUTTER	(6)			
12207		SCHEIBE	(8)			
12409		SCHRAUBE	(10/7)			
12409D		SCHRAUBE	(1)			
12409F		SCHEIBE	(12)			
12409G		SCHRAUBE	(1/4)			
12417		SCHRAUBE	(4)			
12420		SCHEIBE	(4)			
12706		SCHRAUBE	(4)			
12706A		SCHRAUBE	(1)			
12721		SCHEIBE	(4)			
<b>12099</b>	◆	<b>DICHTUNGSSATZ FEP-FKM</b>	1	AUX317008	■	
<b>12099</b>	◆	<b>DICHTUNGSSATZ FKM</b>	1	AUX317007	■	●
12104		O-RING	(1)			●
12403	◆	O-RING - FEP-FKM	1	AUX229880		●
12403	◆	O-RING - FKM	1	AUX229869		●
12406		DICHTUNG	(2)			●
12416		DICHTUNG	(1)			●
12717		DICHTUNG	(1)			●
<b>12200</b>	◆	<b>ZYLINDER, KOMPLETT - FEP-FKM</b>	1	AUX316628	■	
<b>12200</b>	◆	<b>ZYLINDER, KOMPLETT - FKM</b>	1	AUX316627	■	●
12104		O-RING	(1)			●
12107		SCHRAUBE	(2)			
12201		ZYLINDER	(1)			●
12202		PASSSTIFT	(6)			
12206		MUTTER	(6)			
12207		SCHEIBE	(8)			
<b>12300</b>	◆	<b>KOLBEN, KOMPLETT - BRONZE-BUCHSE</b>	1	AUX316998	■	
<b>12300</b>	◆	<b>KOLBEN, KOMPLETT - KOHLE-BUCHSE</b>	1	AUX316997	■	●
123010		KOLBEN + GLEITSTEIN-STIFT	(1)			●
12301		KOLBEN	(1)			●
12304	◆	GLEITSTEIN-STIFT	1	AUX203913		●
12303	◆	KOLBENBUCHSE (KOHLE)	1	AUX316609		●
12303	◆	KOLBENBUCHSE (BRONZE)	1	AUX230761		●
123980	◆	GLEITSTEIN, KOMPLETT	1	AUX316611		●
12305		SCHEIBE	(1)			
12306		BUCHSE	(1)			●
12308		SCHEIBE	(1)			
12309		KOLBENMUTTER	(1)			
12312		GLEITSTEIN	(1)			●

# A6 A

\* 1, 2, 4... : Stück in der Ausrüstung - (1), (2), (4)... : Stück im Satz

Zeichnung	Bestellbar	Bezeichnung	Stück*	Ref.	Wartungssatz	Verschleiß- teile
12400	◆	GEHAUSEDECKEL, KOMPLETT - FEP-FKM	1	AUX316632		
12400	◆	GEHAUSEDECKEL, KOMPLETT - FKM	1	AUX316631		
12400	◆	GEHAUSEDECKEL, KOMPLETT MIT HEIZMANTEL - FEP-FKM	1	AUX316634		
12400	◆	GEHAUSEDECKEL, KOMPLETT MIT HEIZMANTEL - FKM	1	AUX316633		
12399	◆	FEDERSTUTZSCHEIBE, KOMPLETT	1	AUX317081		
12310		FEDER	(3)			
12311		FEDERKAFIG	(3)			
12401		DECKEL	(1)			
12402	◆	KOLBENFUHRUNG, KOMPLETT - FEP-FKM	1	AUX316630		
12402	◆	KOLBENFUHRUNG, KOMPLETT - FKM	1	AUX316629		
12404		KOLBENFUHRUNG	(2)			
12405		PASSSTIFT	(2)			
12406		DICHTUNG	(2)			●
12407		DICHTUNG	(2)			●
12408		HUTMUTTER	(2)			
12403	◆	O-RING - FEP-FKM	1	AUX229880		●
12403	◆	O-RING - FKM	1	AUX229869		●
12409		SCHRAUBE	(10/7)			
12409D		SCHRAUBE	(1)			
12409F		SCHEIBE	(12)			
12409G		SCHRAUBE	(1/4)			
12411	◆	ABLAßSCHRAUBE MIT DICHTUNG	1	AUX316359		
12412		DICHTUNG	(1)			●
12434		STOPFEN	(1)			
12462A		STOPFEN (FÜR HEIZMANTEL)	(1)			
12462B		STOPFEN (FÜR HEIZMANTEL)	(1)			
44808		SCHILD FÜR ÜBERSTROMRICHTUNG	(1)			
44809		STIFT	(2)			
12413	◆	FRONTDECKELLAGER, KOMPLETT - BRONZE-BUCHSE - FEP-FKM	1	AUX317000		
12413	◆	FRONTDECKELLAGER, KOMPLETT - BRONZE-BUCHSE - FKM	1	AUX316999		
12413	◆	FRONTDECKELLAGER, KOMPLETT - KOHLE-BUCHSE - FEP-FKM	1	AUX316626		
12413	◆	FRONTDECKELLAGER, KOMPLETT - KOHLE-BUCHSE - FKM	1	AUX316625		
12414		FRONTDECKELLAGER	(1)			
12415	◆	KOHLE-BUCHSE	1	AUX316608		●
12415	◆	BRONZE-BUCHSE	1	AUX230762		●
12416		DICHTUNG	(1)			●
12417		SCHRAUBE	(4)			
12420		SCHEIBE	(4)			
12500	◆	WELLE, KOMPLETT	1	AUX316610		
12501	◆	WELLE	1	AUX229847		
12508	◆	BEFESTIGUNGSKEIL	1	AUX203854		
12515	◆	WELLENFUHRUNG, KOMPLETT	1	AUX317057		
12521		WELLENFUHRUNG	(1)			
12524		STIFT	(1)			
12598	◆	KOLBENLAGER, KOMPLETT	1	AUX317058		
12503		KOLBENLAGER	(1)			●
12504A	◆	FEDER	1	AUX201397		

# A6 A

\* 1, 2, 4... : Stück in der Ausrüstung - (1), (2), (4)... : Stück im Satz

Zeichnung	Bestellbar	Bezeichnung	Stück*	Ref.	Wartungssatz	Verschleiß- teile
12600A *	◆	GLEITRINGDICHTUNG - MS C_S_FEP-FKM D22 A6 A	1	AUX321556	■	
12600A *	◆	GLEITRINGDICHTUNG - MS C_S_FKM D22 A6 A	1	AUX321555	■	
12600A *	◆	GLEITRINGDICHTUNG - MS T_T_FEP-FKM D22 A6 A	1	AUX321553	■	
12600A *	◆	GLEITRINGDICHTUNG - MS T_T_FKM D22 A6 A	1	AUX321552	■	
12604		STEHENDER GLEITRING	(1)			●
12619		BUCHSE FUR GLEITRINGDICHTUNG FEP-FKM	(1)			
12640	◆	MITNEHMER-RING, KOMPLETT D22 (FUR MOUVEX-GLEITRINGDICHTUNG)	1	AUX317003		
12641		MITNEHMER-RING	(1)			
12642		SCHRAUBE	(2)			
12697		ROTIERENDER GLEITRING	(1)			●
12699	◆	DICHTUNGSSATZ FUR GLEITRINGDICHTUNG - FEP-FKM	1	AUX316613		
12699	◆	DICHTUNGSSATZ FUR GLEITRINGDICHTUNG - FKM	1	AUX316612		
12605		DICHTUNG	(1)			●
12613		DICHTUNG	(1)			●
12600B	◆	GENORMTEN DICHTUNGEN M7N_22 C CSSF	1	AUX315976	■	●
12600B	◆	GENORMTEN DICHTUNGEN M7N_22 C CSCSF	1	AUX315978	■	●
12600B	◆	GENORMTEN DICHTUNGEN M7N_22 C CSSP	1	AUX319795	■	●
12600B	◆	GENORMTEN DICHTUNGEN M7N_22 C CSCSP	1	AUX319796	■	●
12700	◆	LAGER, KOMPLETT, PGSN - FEP-FKM	1	AUX316624		
12700	◆	LAGER, KOMPLETT, PGSN - FKM	1	AUX316623		
12627	◆	STIFT	1	AUX200117		
12701		LAGERGEHAUSE	(1)			
12703A	◆	LAGER & SCHUTZRING	1	AUX316620		
12703		KUGELLAGER	(1)			●
12731		SCHEIBE	(1)			
12733		NILOSRING	(1)			
12705		LAGERDECKEL	(1)			
12708		SCHMIERSTOFF-NIPPEL	(1)			
12797	◆	SCHRAUBEN- UND DICHTUNGSSATZ FUR LAGER - FEP-FKM	1	AUX316622	■	
12797	◆	SCHRAUBEN- UND DICHTUNGSSATZ FUR LAGER - FKM	1	AUX316621	■	
12704		BEFESTIGUNGSRING	(1)			
12706		SCHRAUBE	(4)			
12706A		SCHRAUBE	(1)			
12707		LIPPENDICHTRING	(1)			
12717		DICHTUNG	(1)			●
12721		SCHEIBE	(4)			
12849	◆	VERSCHLUSS, KOMPLETT - FEP-FKM	1	AUX316607		
12849	◆	VERSCHLUSS, KOMPLETT - FKM	1	AUX316596		
44858	◆	DICHTUNG FEP-FKM	2	AUX224183		●
44858	◆	DICHTUNG FKM	2	AUX200725		●
44859		SCHRAUBE	(2)			
44859A		SCHEIBE	(4)			
44865		STOPFEN	(2)			
44867		VERSCHLUSS	(1)			

\* MS : Mouvex GLRD T : Wolframkarbid C : Kohle S : Edelstahl (Stainless steel)

# A6 A

\* 1, 2, 4... : Stück in der Ausrüstung - (1), (2), (4)... : Stück im Satz

Zeichnung	Bestellbar	Bezeichnung	Stück*	Ref.	Wartungssatz	Verschleiß- teile
12820	◆	EINFACHES UBERSTROMVENTIL, KOMPLETT - C10 - FEP-FKM	1	AUX316593		
12820	◆	EINFACHES UBERSTROMVENTIL, KOMPLETT - C3 - FEP-FKM	1	AUX316591		
12820	◆	EINFACHES UBERSTROMVENTIL, KOMPLETT - C3 - FKM	1	AUX316584		
12820	◆	EINFACHES UBERSTROMVENTIL, KOMPLETT - C5 - FEP-FKM	1	AUX316592		
12820	◆	EINFACHES UBERSTROMVENTIL, KOMPLETT - C5 - FKM	1	AUX316585		
12820	◆	EINFACHES UBERSTROMVENTIL, KOMPLETT - C10 - FKM	1	AUX316586		
44820A		UBERSTROMVENTIL	(1)			
44801		UBERSTROMVENTIL-GEHAUSE	(1)			
44822		VENTILSITZ	(1)			
44823		VENTIL, KOMPLETT	(1)			
44825		FEDERFUHRUNG	(1)			
44826		STELLSCHRAUBE	(1)			
44826A		SCHEIBE	(1)			
44827	◆	VENTILKAPPE	1	AUX241250		
44831		STIFT	(1)			
44834		MUTTER	(1)			
44835		MUTTER	(1)			
44892		SCHRAUBE	(1)			
44893		DICHTUNG	(1)			
44824	◆	FEDER N°3	1	AUX201182		
44824	◆	FEDER N°4	1	AUX201183		
44859		SCHRAUBE	(2)			
44859A		SCHEIBE	(4)			
44899	◆	DICHTUNGSSATZ FUR UBERSTROMVENTIL C - FEP-FKM	1	AUX316590		
44899	◆	DICHTUNGSSATZ FUR UBERSTROMVENTIL C - FKM	1	AUX316589		
44807		DICHTUNG	(1)			●
44837		DICHTUNG	(1)			●
44858	◆	DICHTUNG FEP-FKM	2	AUX208311		●
44858	◆	DICHTUNG FKM	2	AUX200725		●
44824B	◆	FEDER+ DICHTUNG - UBERSTROMVENTIL 3 BAR - FEP-FKM	1	AUX317012		
44824B	◆	FEDER+ DICHTUNG - UBERSTROMVENTIL 3 BAR - FKM	1	AUX317009		
44824B	◆	FEDER + DICHTUNG - UBERSTROMVENTIL 5 BAR 10 BAR - FEP-FKM	1	AUX317013		
44824B	◆	FEDER+ DICHTUNG - UBERSTROMVENTIL 5 BAR 10 BAR - FKM	1	AUX317010		
44807		DICHTUNG	(1)			●
44824	◆	FEDER N°3	1	AUX201182		
44824	◆	FEDER N°4	1	AUX201183		
44898B	◆	DRUCKEINSTELLSCHRAUBE + DICHTUNGSSATZ FUR UBERSTROMVENTIL - 10 BAR - FEP-FKM	1	AUX317016		
44898B	◆	- 10 BAR - FKM	1	AUX317014		
44898B	◆	- 3 BAR 5 BAR - FEP-FKM	1	AUX317015		
44898B	◆	- 3 BAR 5 BAR - FKM	1	AUX317011		
44807		DICHTUNG	(1)			●
44825		FEDERFUHRUNG	(1)			
44826		STELLSCHRAUBE	(1)			
44826A		SCHEIBE	(1)			
44831		STIFT	(1)			
44834		MUTTER	(1)			
44835		MUTTER	(1)			
44837		DICHTUNG	(1)			●