

## ERSATZTEILLISTE

### PUMPE

### A55 A

Einbau der Ersatzteile siehe Betriebsanleitung.

Bitte bei Anfragen oder Bestellungen die Bestell-Nr. Angeben.

- ◆ Diese Baugruppen und Ersatzteile sind einzeln erhältlich.

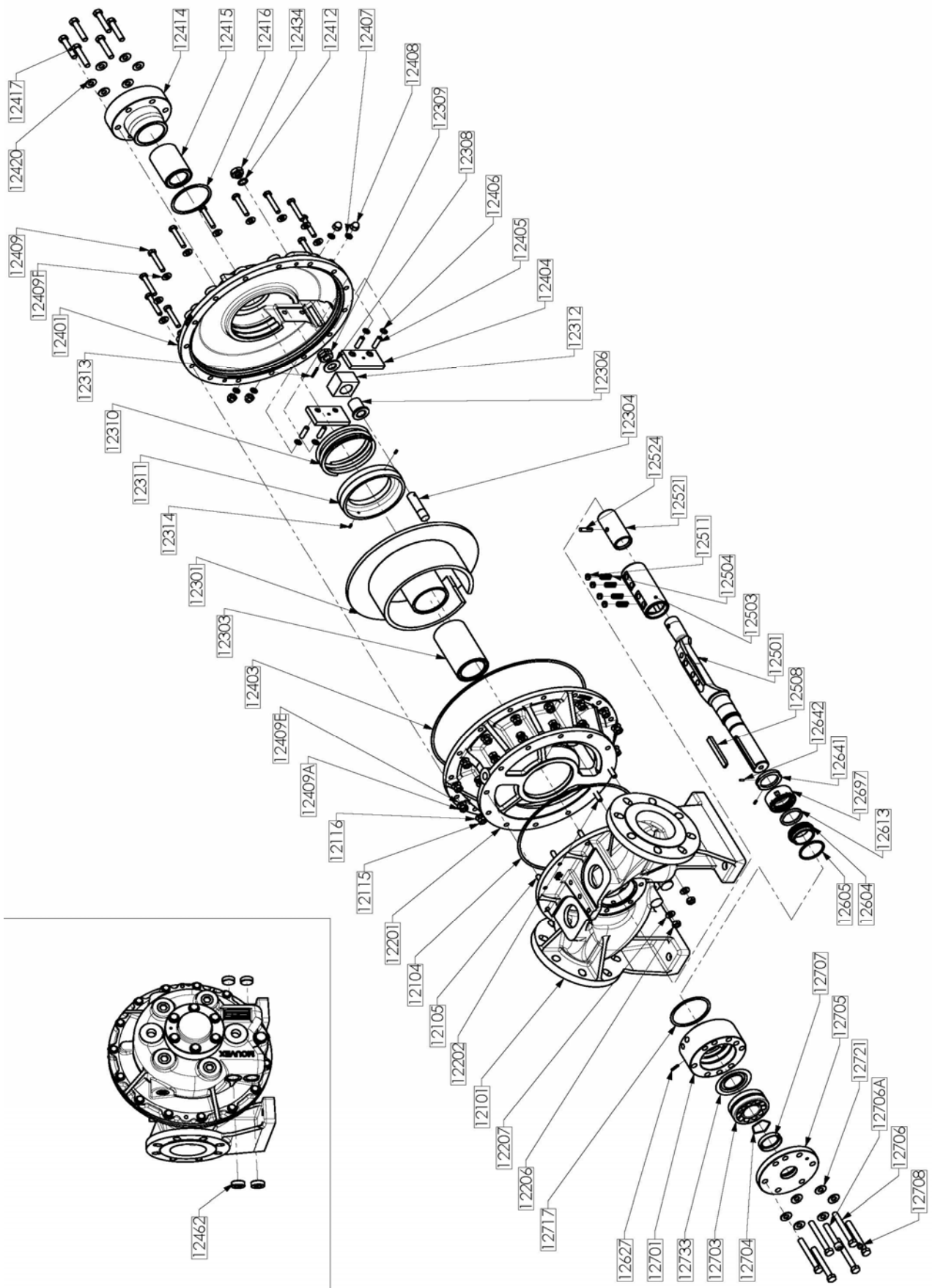
Z.I. la Plaine des Isles - 2 rue des Caillottes F-89000 AUXERRE - France

Tel : +33 (0)3 86 49 86 30 • Fax : +33 (0)3 86 49 87 17

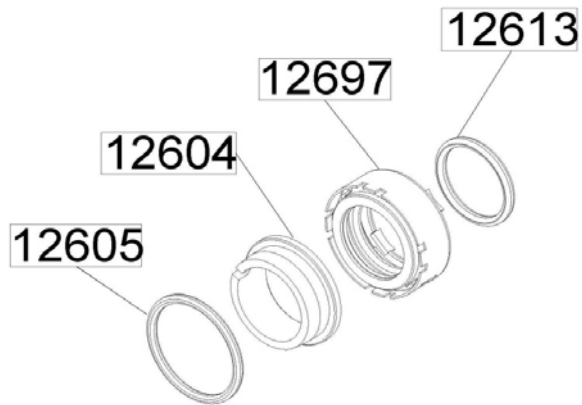
contact.mouvex@psgdover.com • www.mouvex.com

# A55 A

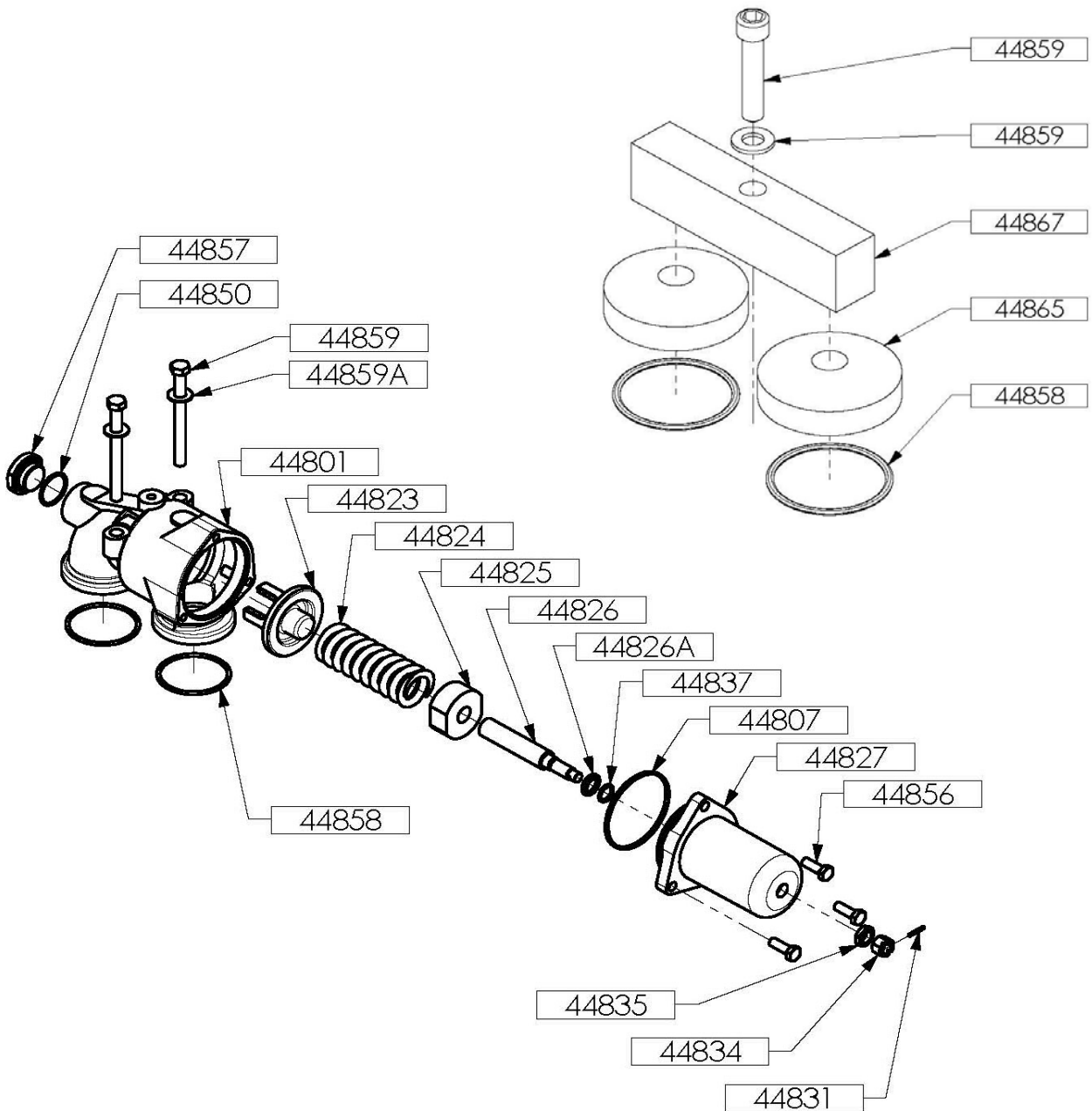
Heizmantel



## Gleitringdichtung



## Überdruckventil & Überströmventil-Abdeckung



# A55 A

\* 1, 2, 4... : Stück in der Ausrüstung - (1), (2), (4)... : Stück im Satz

Zeichnung	Bestellbar	Bezeichnung	Stück*	Ref.	Wartungssatz	Verschleiß- teile
12097	◆	SCHRAUBEN- UND DICHTUNGSSATZ (KOLBENINSPEKTION) - FEP-FKM	1	AUX317063	■	
12097	◆	SCHRAUBEN- UND DICHTUNGSSATZ (KOLBENINSPEKTION) - FKM	1	AUX317062	■	
12403	◆	O-RING - FKM	1	AUX227818		●
12403	◆	O-RING - FEP-FKM	1	AUX227819		●
12409		SCHRAUBE	(15)			
12409A		MUTTER	(15)			
12409E		SCHEIBE	(15)			
12409F		SCHEIBE	(15)			
12412		DICHTUNG	(1)			●
12524		STIFT	(1)			
12098	◆	SCHRAUBENSATZ	1	AUX317064		
12105		PASSSTIFT	(10)			
12115		MUTTER	(10)			
12116		SCHEIBE	(10)			
12207		SCHEIBE	(2)			
12409		SCHRAUBE	(15)			
12409A		MUTTER	(15)			
12409E		SCHEIBE	(15)			
12409F		SCHEIBE	(15)			
12417		SCHRAUBE	(6)			
12420		UNTERLEGSCHIEBE	(6)			
12706		SCHRAUBE	(6)			
12706A		SCHRAUBE	(1)			
12721		UNTERLEGSCHIEBE	(6)			
12099	◆	DICHTUNGSSATZ FEP-FKM	1	AUX317066	■	
12099	◆	DICHTUNGSSATZ FKM	1	AUX317065	■	
12104		DICHTUNG	(1)			●
12403	◆	O-RING - FKM	1	AUX227818		●
12403	◆	O-RING - FEP-FKM	1	AUX227819		●
12406		DICHTUNG	(4)			●
12416		DICHTUNG	(1)			●
12717		DICHTUNG	(1)			●
12100	◆	GEHAUSE, KOMPATIBEL MIT DER ALTEN A-SERIE, KOMPLETT	1	AUX314592		
12100	◆	GEHAUSE PN16 PN20, KOMPLETT	1	AUX314591		
12101		GEHAUSE	(1)			
12105		PASSSTIFT	(10)			
12200	◆	ZYLINDER, KOMPLETT - FEP-FKM	1	AUX315146	■	
12200	◆	ZYLINDER, KOMPLETT - FKM	1	AUX315145	■	
12104		DICHTUNG	(1)			●
12115		MUTTER	(10)			
12116		SCHEIBE	(10)			
12201		ZYLINDER	(1)			●
12202		PASSSTIFT	(2)			
12206		MUTTER	(2)			
12207		SCHEIBE	(2)			

# A55 A

\* 1, 2, 4... : Stück in der Ausrüstung - (1), (2), (4)... : Stück im Satz

Zeichnung	Bestellbar	Bezeichnung	Stück*	Ref.	Wartungssatz	Verschleißteile
12300	◆	KOLBEN, KOMPLETT - BRONZE-BUCHSE	1	AUX317067	■	
12300	◆	KOLBEN, KOMPLETT - KOHLE-BUCHSE	1	AUX315237	■	
123010		KOLBEN + GLEITSTEIN-STIFT	(1)			●
12301		KOLBEN	(1)			●
12304	◆	GLEITSTEIN-STIFT	1	AUX203917		●
12303	◆	KOLBENBUCHSE (KOHLE)	1	AUX319229		●
12303	◆	KOLBENBUCHSE (BRONZE)	1	AUX231075		●
123980	◆	GLEITSTEIN, KOMPLETT	1	AUX317090		
12307	◆	GLEITSTEIN + STIFT + BUCHSE	1	AUX317091		
12306		BUCHSE	(1)			●
12312		GLEITSTEIN	(1)			●
12313		STIFT	(1)			
12308		SCHEIBE	(1)			
12309		MUTTER	(1)			
12400	◆	GEHAUSEDECKEL, KOMPLETT - FEP-FKM	1	AUX315389		
12400	◆	GEHAUSEDECKEL, KOMPLETT - FKM	1	AUX315388		
12400	◆	GEHAUSEDECKEL, KOMPLETT MIT HEIZMANTEL - FEP-FKM	1	AUX315545		
12400	◆	GEHAUSEDECKEL, KOMPLETT MIT HEIZMANTEL - FKM	1	AUX315544		
12399	◆	STUTZSCHEIBE, KOMPLETT	1	AUX315614		
12310		FEDER	(1)			
12311		FEDERKAFIG	(1)			
12314		STIFT	(2)			
12401		DECKEL	(1)			
12402	◆	KOLBENFUHRUNG, KOMPLETT - FEP-FKM	1	AUX315419		
12402	◆	KOLBENFUHRUNG, KOMPLETT - FKM	1	AUX315418		
12404		KOLBENFUHRUNG	(2)			
12405		PASSSTIFT	(4)			
12406		DICHTUNG	(4)			●
12407		SCHEIBE-DICHTUNG	(4)			●
12408		HUTMUTTER	(4)			
12403	◆	O-RING - FKM	1	AUX227818		●
12403	◆	O-RING - FEP-FKM	1	AUX227819		●
12409		SCHRAUBE	(15)			
12409A		MUTTER	(15)			
12409E		SCHEIBE	(15)			
12409F		SCHEIBE	(15)			
12411	◆	ABLAßSCHRAUBE MIT DICHTUNG	1	AUX316444		
12412		DICHTUNG	(1)			●
12434		STOPFEN	(1)			
12462		STOPFEN (FÜR HEIZMANTEL)	(4)			
44808		SCHILD FÜR ÜBERSTROMRICHTUNG	(1)			
44809		STIFT	(2)			
12413	◆	FRONTDECKELLAGER, KOMPLETT - BRONZE-BUCHSE - FEP-FKM	1	AUX317069		
12413	◆	FRONTDECKELLAGER, KOMPLETT - BRONZE-BUCHSE - FKM	1	AUX317068		
12413	◆	FRONTDECKELLAGER, KOMPLETT - KOHLE-BUCHSE - FEP-FKM	1	AUX315547		
12413	◆	FRONTDECKELLAGER, KOMPLETT - KOHLE-BUCHSE - FKM	1	AUX315546		
12414		FRONTDECKELLAGER	(1)			
12415	◆	KOHLE-BUCHSE	1	AUX314590		●
12415	◆	BRONZE-BUCHSE	1	AUX231076		●
12416		DICHTUNG	(1)			●
12417		SCHRAUBE	(6)			
12420		UNTERLEGSCHNEIBE	(6)			

# A55 A

\* 1, 2, 4... : Stück in der Ausrüstung - (1), (2), (4)... : Stück im Satz

Zeichnung	Bestellbar	Bezeichnung	Stück*	Ref.	Wartungssatz	Verschleißteile
<b>12500</b>	◆	<b>WELLE, KOMPLETT</b>	1	<b>AUX317070</b>		
12501	◆	WELLE	1	AUX228618		
12508	◆	BEFESTIGUNGSKEIL	1	AUX203859		
12515	◆	WELLENFUHRUNG, KOMPLETT	1	AUX317087		
12521		WELLENFUHRUNG	(1)			
12524		STIFT	(1)			
12598	◆	KOLBENLAGER, KOMPLETT	1	AUX317086		
12503		KOLBENLAGER	(1)			●
12504		FEDER	(4)			
12511		SCHRAUBE	(4)			
<b>12600A *</b>	◆	<b>GLEITRINGDICHTUNG - MS C_S_FEP-FKM D45</b>	1	<b>AUX317071</b>	■	
<b>12600A *</b>	◆	<b>GLEITRINGDICHTUNG - MS C_S_FKM D45</b>	1	<b>AUX316403</b>	■	
<b>12600A *</b>	◆	<b>GLEITRINGDICHTUNG - MS T_T_FEP-FKM D45</b>	1	<b>AUX317072</b>	■	
<b>12600A *</b>	◆	<b>GLEITRINGDICHTUNG - MS T_T_FKM D45</b>	1	<b>AUX316159</b>	■	
12604		STEHENDER GLEITRING	(1)			●
12619		BUCHSE FUR GLEITRINGDICHTUNG FEP-FKM	(1)			
12640	◆	MITNEHMER-RING, KOMPLETT D45 (FUR MOUVEX-GLEITRINGDICHTUNG)	1	AUX315934		
12641		MITNEHMER-RING	(1)			
12642		SCHRAUBE	(2)			
12697		ROTIERENDER GLEITRING	(1)			●
12699	◆	DICHTUNGSSATZ FUR GLEITRINGDICHTUNG - FEP-FKM	1	AUX316544		
12699	◆	DICHTUNGSSATZ FUR GLEITRINGDICHTUNG - FKM	1	AUX316543		
12605		O-RING	(1)			●
12613		DICHTUNG	(1)			●
<b>12600B</b>	◆	<b>GENORMTEN DICHTUNGENM7N_45 C CSSF</b>	1	<b>AUX316650</b>	■	●
<b>12600B</b>	◆	<b>GENORMTEN DICHTUNGENM7N_45 C CSCSF</b>	1	<b>AUX316652</b>	■	●
<b>12600B</b>	◆	<b>GENORMTEN DICHTUNGEN M7N_45 C CSSP</b>	1	<b>AUX319793</b>	■	●
<b>12600B</b>	◆	<b>GENORMTEN DICHTUNGEN M7N_45 C CSCSP</b>	1	<b>AUX319794</b>	■	●
<b>12700</b>	◆	<b>LAGER, KOMPLETT, PGSN - FEP-FKM</b>	1	<b>AUX315549</b>		
<b>12700</b>	◆	<b>LAGER, KOMPLETT, PGSN - FKM</b>	1	<b>AUX315548</b>		
12627	◆	STIFT	1	AUX200125		
12701		LAGERGEHAUSE	(1)			
12703A	◆	LAGER & SCHUTZRING	1	AUX315899		
12703		LAGER	(1)			●
12733		NILOSRING	(1)			
12705		LAGERDECKEL	(1)			
12708		SCHMIERSTOFF-NIPPEL	(1)			
12797	◆	SCHRAUBEN- UND DICHTUNGSSATZ FUR LAGER - FEP-FKM	1	AUX316542	■	
12797	◆	SCHRAUBEN- UND DICHTUNGSSATZ FUR LAGER - FKM	1	AUX316541	■	
12704		BEFESTIGUNGSRING	(1)			
12706		SCHRAUBE	(6)			
12706A		SCHRAUBE	(1)			
12707		LIPPENDICHRING	(1)			
12717		DICHTUNG	(1)			●
12721		UNTERLEGSCHIEBE	(6)			

\* MS : Mouvex GLRD T : Wolframkarbid C : Kohle S : Edelstahl (Stainless steal)

# A55 A

\* 1, 2, 4... : Stück in der Ausrüstung - (1), (2), (4)... : Stück im Satz

Zeichnung	Bestellbar	Bezeichnung	Stück*	Ref.	Wartungssatz	Verschleiß- teile
12820	◆	EINFACHES UBERSTROMVENTIL, KOMPLETT - C12 - FEP-FKM	1	AUX319764		
12820	◆	EINFACHES UBERSTROMVENTIL, KOMPLETT - C12 - FKM	1	AUX319765		
12820	◆	EINFACHES UBERSTROMVENTIL, KOMPLETT - C3 - FEP-FKM	1	AUX319766		
12820	◆	EINFACHES UBERSTROMVENTIL, KOMPLETT - C3 - FKM	1	AUX319767		
12820	◆	EINFACHES UBERSTROMVENTIL, KOMPLETT - C6 - FEP-FKM	1	AUX319768		
12820	◆	EINFACHES UBERSTROMVENTIL, KOMPLETT - C6 - FKM	1	AUX319769		
44801		UBERSTROMVENTIL-GEHAUSE	(1)			
44823		VENTIL	(1)			
44824	◆	FEDER 3 BAR	1	AUX216012		
44824	◆	FEDER 6 BAR	1	AUX216013		
44824	◆	FEDER 12 BAR	1	AUX219067		
44827	◆	BYPASS-HUTMUTTER	1	AUX239277		
44856		SCHRAUBE	(3)			
44857		STOPFEN	(1)			
44859		SCHRAUBE	(2)			
44859A		UNTERLEGSCHIEBE	(2)			
44898		DRUCKEINSTELLSCHRAUBE, KOMPLETT	(1)			
44825		FEDERSITZ	(1)			
44826		STELLSCHRAUBE	(1)			
44826A		SCHEIBE	(1)			
44831		STIFT	(1)			
44834		MUTTER	(1)			
44835		MUTTER	(1)			
44899	◆	DICHTUNGSSATZ FUR UBERSTROMVENTIL C - FEP-FKM	1	AUX316595		
44899	◆	DICHTUNGSSATZ FUR UBERSTROMVENTIL C - FKM	1	AUX316594		
44807		DICHTUNG	(1)			●
44837		DICHTUNG	(1)			●
44850		DICHTUNG	(1)			●
44858	◆	DICHTUNG FEP-FKM	2	AUX211442		●
44858	◆	DICHTUNG FKM	2	AUX200912		●

# A55 A

\* 1, 2, 4... : Stück in der Ausrüstung - (1), (2), (4)... : Stück im Satz

Zeichnung	Bestellbar	Bezeichnung	Stück*	Ref.	Wartungssatz	Verschleiß- teile
12820A	◆	DOPPELTES UBERSTROMVENTIL, KOMPLETT - C12 - FEP-FKM	1	AUX319770		
12820A	◆	DOPPELTES UBERSTROMVENTIL, KOMPLETT - C12 - FKM	1	AUX319771		
12820A	◆	DOPPELTES UBERSTROMVENTIL, KOMPLETT - C3 - FEP-FKM	1	AUX319772		
12820A	◆	DOPPELTES UBERSTROMVENTIL, KOMPLETT - C3 - FKM	1	AUX319773		
12820A	◆	DOPPELTES UBERSTROMVENTIL, KOMPLETT - C6 - FEP-FKM	1	AUX319774		
12820A	◆	DOPPELTES UBERSTROMVENTIL, KOMPLETT - C6 - FKM	1	AUX319775		
44801		UBERSTROMVENTIL-GEHAUSE	(1)			
44822		SITZ	(2)			
44823		VENTIL	(2)			
44824	◆	FEDER 3 BAR	2	AUX216012		
44824	◆	FEDER 6 BAR	2	AUX216013		
44824	◆	FEDER 12 BAR	2	AUX219067		
44827	◆	BYPASS-HUTMUTTER	2	AUX239277		
44856		SCHRAUBE	(6)			
44857		STOPFEN	(2)			
44859		SCHRAUBE	(2)			
44859A		UNTERLEGSCHRAUBE	(2)			
44892		SCHRAUBE	(2)			
44893		DICHTUNG	(2)			
44898		DRUCKEINSTELLSCHRAUBE, KOMPLETT	(2)			
44825		FEDERSITZ	(1)			
44826		STELLSCHRAUBE	(1)			
44826A		SCHEIBE	(1)			
44831		STIFT	(1)			
44834		MUTTER	(1)			
44835		MUTTER	(1)			
44899	◆	DICHTUNGSSATZ FUR UBERSTROMVENTIL 2C - FEP-FKM	1	AUX316706		
44899	◆	DICHTUNGSSATZ FUR UBERSTROMVENTIL 2C - FKM	1	AUX316705		
44807		DICHTUNG	(2)			●
44837		DICHTUNG	(2)			●
44850		DICHTUNG	(2)			●
44858	◆	DICHTUNG FEP-FKM	2	AUX211442		●
44858	◆	DICHTUNG FKM	2	AUX200912		●



# A55 A

\* 1, 2, 4... : Stück in der Ausrüstung - (1), (2), (4)... : Stück im Satz

Zeichnung	Bestellbar	Bezeichnung	Stück*	Ref.	Wartungssatz	Verschleiß- teile
44824B	◆	FEDER, KOMPLETT + DICHTUNG - UBERSTROMVENTIL 10 BAR - FEP-FKM	1/2	AUX317078		
44824B	◆	FEDER, KOMPLETT + DICHTUNG - UBERSTROMVENTIL 10 BAR - FKM	1/2	AUX317075		
44824B	◆	FEDER, KOMPLETT + DICHTUNG - UBERSTROMVENTIL 3 BAR - FEP-FKM	1/2	AUX317076		
44824B	◆	FEDER, KOMPLETT + DICHTUNG - UBERSTROMVENTIL 3 BAR - FKM	1/2	AUX317073		
44824B	◆	FEDER + DICHTUNG - UBERSTROMVENTIL 6 BAR - FEP-FKM	1/2	AUX317077		
44824B	◆	FEDER + DICHTUNG - UBERSTROMVENTIL 6 BAR - FKM	1/2	AUX317074		
44807		DICHTUNG	(1)			●
44824		FEDER	(1)			
44898B	◆	DRUCKEINSTELLSCHRAUBE + DICHTUNGSSATZ UBERSTROMVENTIL - FEP-FKM	1/2	AUX319776		
44898B	◆	DRUCKEINSTELLSCHRAUBE + DICHTUNGSSATZ UBERSTROMVENTIL - FKM	1/2	AUX319777		
44807		DICHTUNG	(1)			●
44837		DICHTUNG	(1)			●
44898		DRUCKEINSTELLSCHRAUBE, KOMPLETT	(1)			
44825		FEDERSITZ	(1)			
44826		STELLSCHRAUBE	(1)			
44826A		SCHEIBE	(1)			
44831		STIFT	(1)			
44834		MUTTER	(1)			
44835		MUTTER	(1)			
12849	◆	VERSCHLUSS, KOMPLETT - FEP-FKM	1	AUX316709		
12849	◆	VERSCHLUSS, KOMPLETT - FKM	1	AUX316708		
44858	◆	DICHTUNG FEP-FKM	2	AUX211442		●
44858	◆	DICHTUNG FKM	2	AUX200912		●
44859		SCHRAUBE	(1)			
44859A		UNTERLEGSCHNEIBE	(1)			
44865		STOPFEN	(2)			
44867		ABDECKUNG	(1)			